

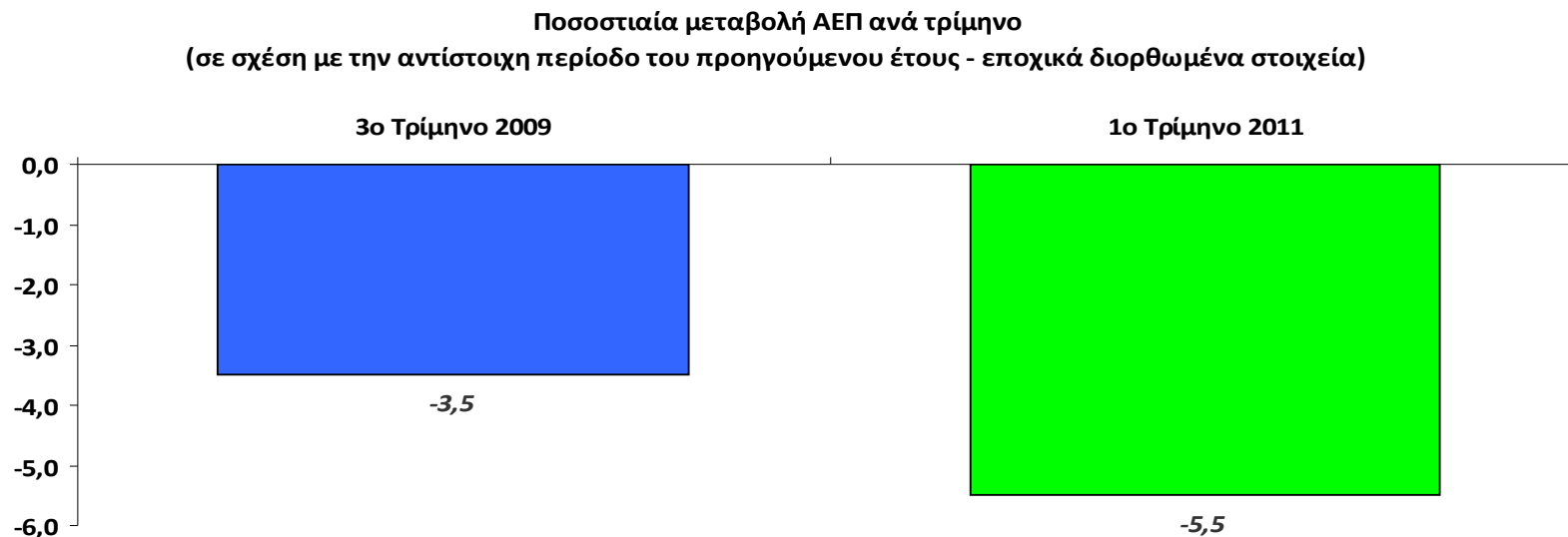
2 Χρόνια
Διακυβέρνηση ΠΑΣΟΚ
Τα επιτεύγματα της πολιτικής του

Χρήστος Σταϊκούρας
Βουλευτής Φθιώτιδας Ν.Δ.
Αν. Υπεύθυνος Τομέα Οικονομίας

Βασικά Μεγέθη της Οικονομίας

Η ύφεση βάθυνε

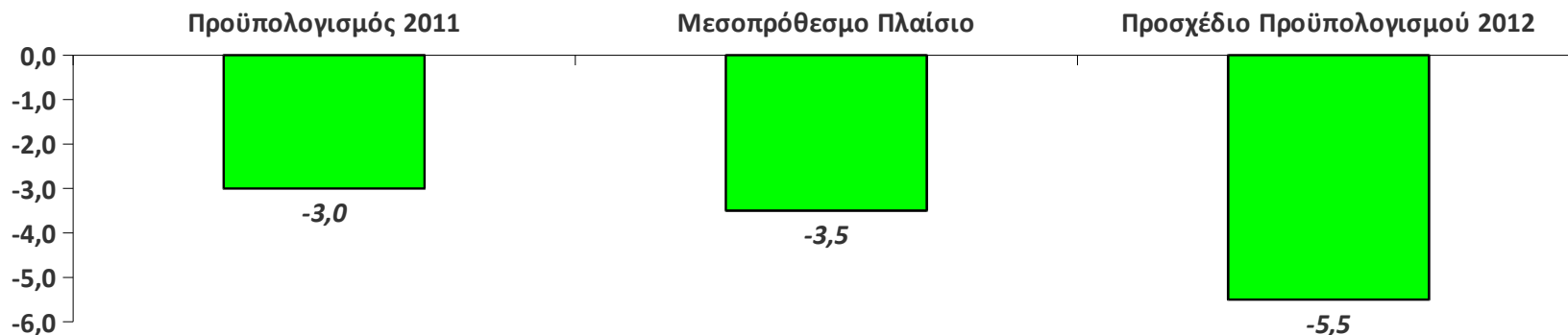
- Η χώρα έχει εισέλθει σε μακροχρόνιο «παγετώνα».
 - Η ύφεση διαμορφώθηκε στο **7,3%** σε ετήσια βάση το 2^ο τρίμηνο του 2011, από **3,0%** το 3^ο τρίμηνο του 2009 (μη εποχικά διορθωμένα στοιχεία).
 - Η ιδιωτική κατανάλωση σημείωσε μείωση κατά **6,8%** και οι συνολικές επενδύσεις μείωση κατά **7,9%**.
- Η Οικονομία πορεύεται σε «μακρά έρημο».
 - Για **10^ο συνεχόμενο τρίμηνο** (με βάση τα εποχικά διορθωμένα στοιχεία) η χώρα εμφανίζει αρνητικούς ρυθμούς οικονομικής μεγέθυνσης.



Οι προβλέψεις διαρκώς διαψεύδονται

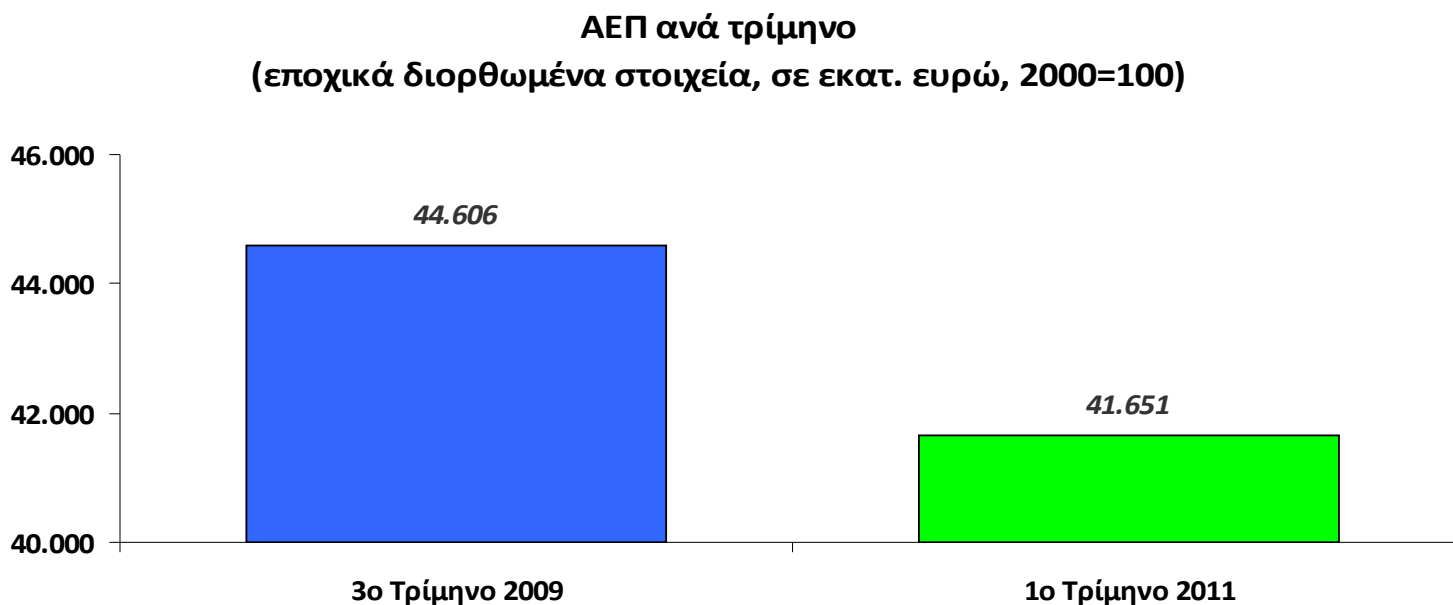
- **2011**
 - Ο Προϋπολογισμός εκτιμούσε ύφεση **3,0%**, το Μεσοπρόθεσμο Πρόγραμμα **3,5%**, η Τρόικα **3,8% - 3,9%**.
 - Τελικά η ύφεση θα υπερβεί το **5,5%**.
- **2012**
 - Η Κυβέρνηση προέβλεπε θετικούς ρυθμούς ανάπτυξης (**0,8%** στο Μεσοπρόθεσμο και **1,1%** στον Προϋπολογισμό).
 - Η χώρα θα παραμείνει σε βαθιά και παρατεταμένη ύφεση (**-2,5%**).

Εκτιμήσεις για την ύφεση του 2011



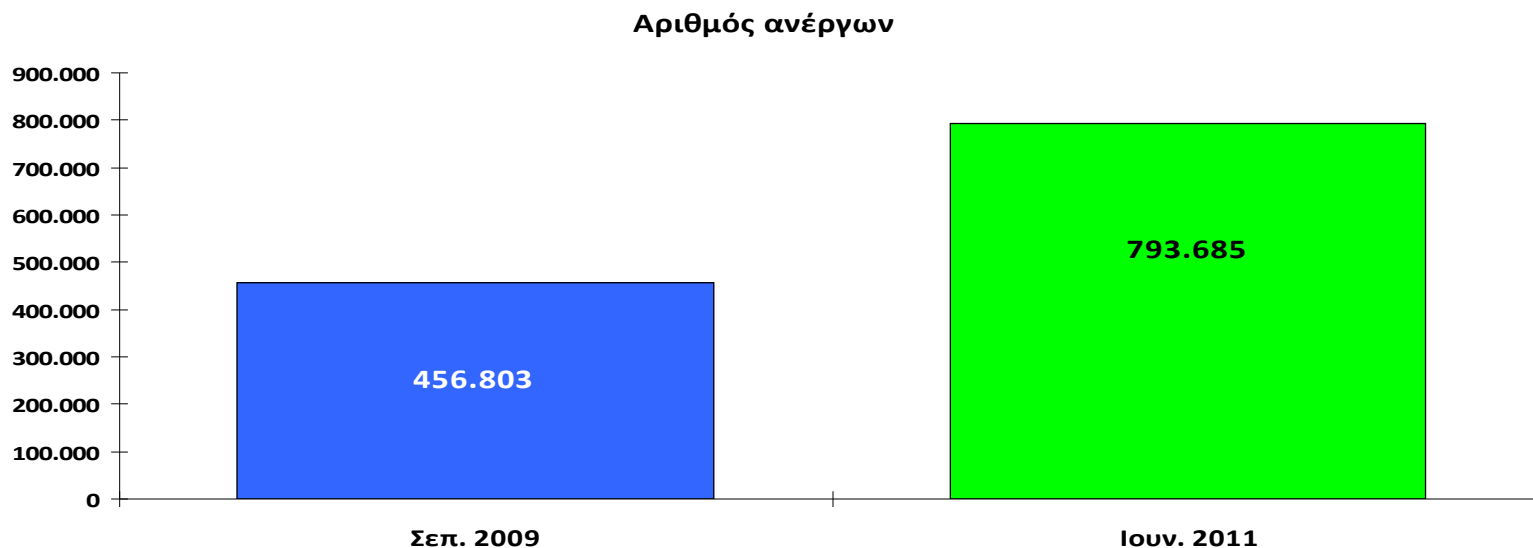
Το ΑΕΠ υποχώρησε

- Το **ΑΕΠ της χώρας** έχει μειωθεί σημαντικά.
 - Διαμορφώθηκε στα **41,6 δισ. ευρώ** το 1^ο τρίμηνο του 2011, από **44,6 δισ. ευρώ** το 3^ο τρίμηνο του 2009.
- Το **βιοτικό επίπεδο της χώρας** έχει «κατρακυλήσει» χρόνια πίσω.
 - Το ΑΕΠ του 1^{ου} τριμήνου του 2011 είναι ίσο με το αντίστοιχο του 3^{ου} τριμήνου του 2005 (**41,8 δισ. ευρώ**).



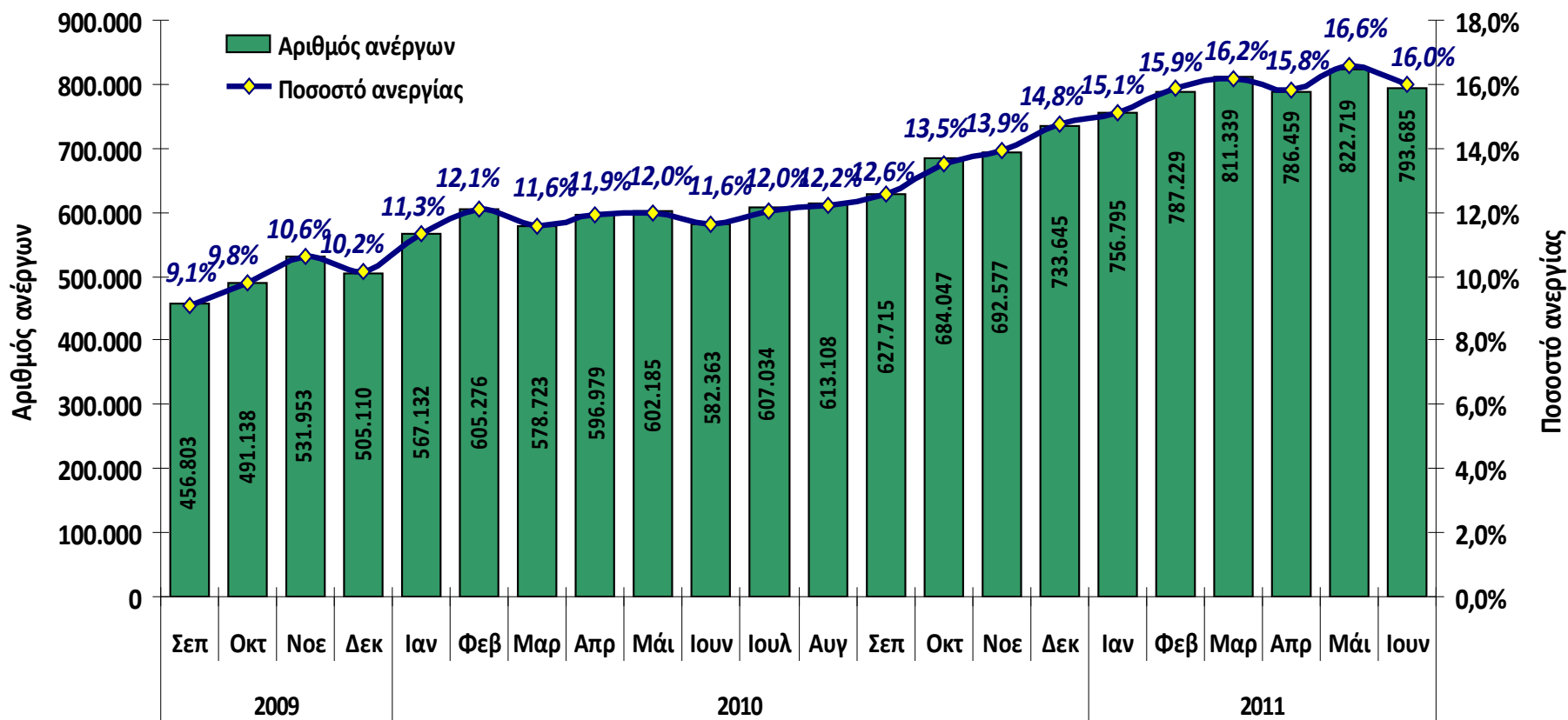
Η ανεργία διογκώθηκε

- Η Κυβέρνηση, με την ακολουθούμενη δημοσιονομική και εισοδηματική πολιτική, έχει διευρύνει τα «λουκέτα» στην αγορά.
- Η ανεργία έχει λάβει δραματικές διαστάσεις.
 - Διαμορφώθηκε στο **16,0%** τον Ιούνιο του 2011, από **11,6%** τον Ιούνιο του 2010 (και **9,1%** το Σεπτέμβριο του 2009).
 - Το υψηλότερο ποσοστό ανεργίας παρατηρείται στους νέους ηλικίας 15-29 ετών (**32,9%**) [το **24,6%** του συνόλου των ανέργων].
- Ο αριθμός των ανέργων έχει αυξηθεί κατά **337.000** σε λιγότερο από 2 χρόνια διακυβέρνησης της χώρας από το ΠΑΣΟΚ.



Η ανεργία διατηρείται σε υψηλά επίπεδα

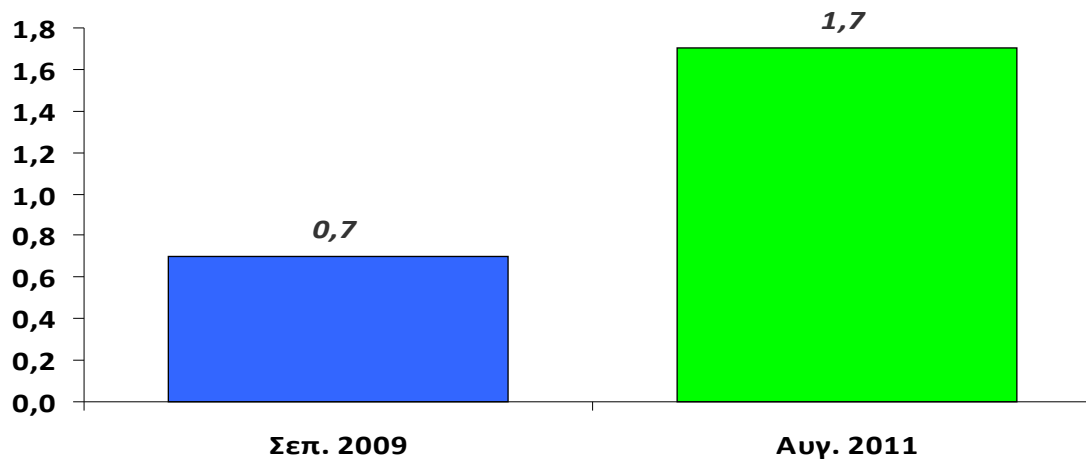
Ποσοστό ανεργίας και αριθμός ανέργων ανά μήνα (Σεπ-2009 έως Ιουν-2011)



Ο πληθωρισμός διευρύνθηκε

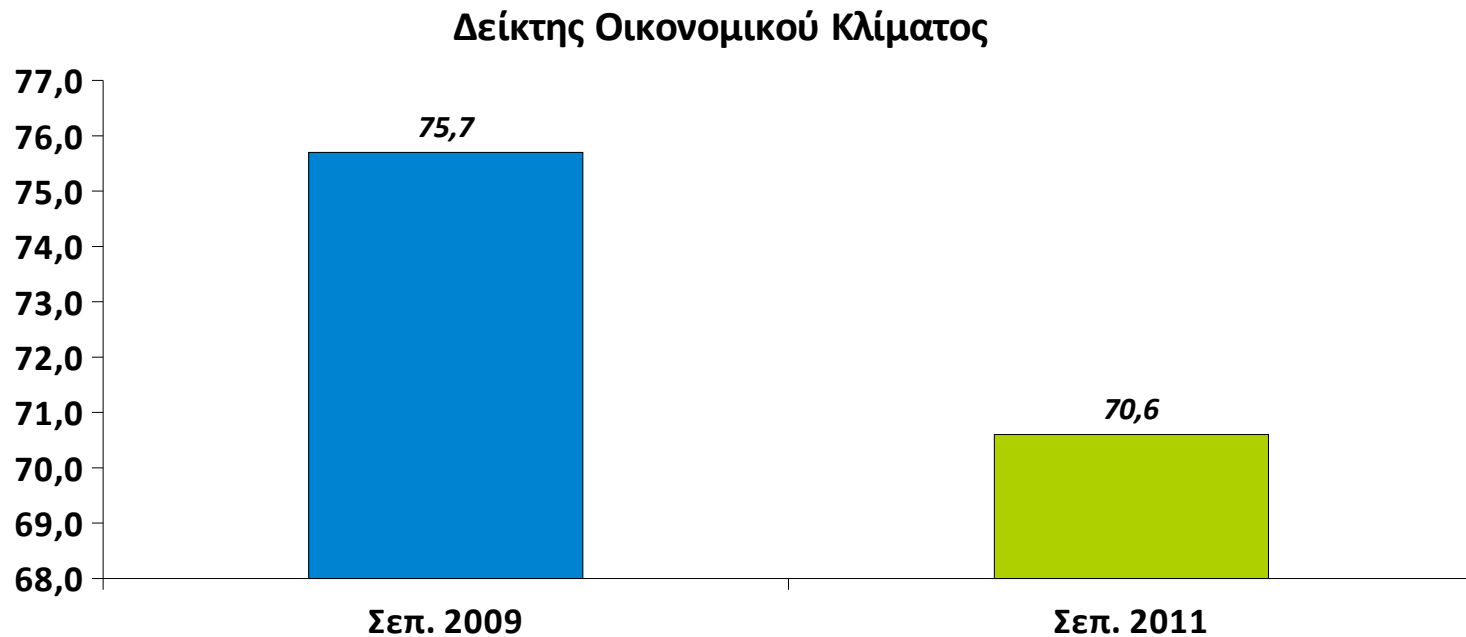
- Ο πληθωρισμός ενισχύθηκε και διατηρείται σε υψηλά επίπεδα.
 - Διαμορφώθηκε στο **1,7%** τον Αύγουστο του 2011, από **0,7%** το Σεπτέμβριο του 2009.
 - Εκτιμάται ότι θα διαμορφωθεί στο **3%** για το 2011.
- Ύφεση και πληθωρισμός οδηγούν σε συρρίκνωση το πραγματικό εισόδημα των νοικοκυριών, επιδεινώνουν το βιοτικό επίπεδο των πολιτών, καθλώνουν την οικονομική δραστηριότητα και παραλύουν την ψυχολογία της αγοράς.

Γενικός Δείκτης Τιμών Καταναλωτή (% ετήσια μεταβολή)



Η ψυχολογία της αγοράς κατέρρευσε

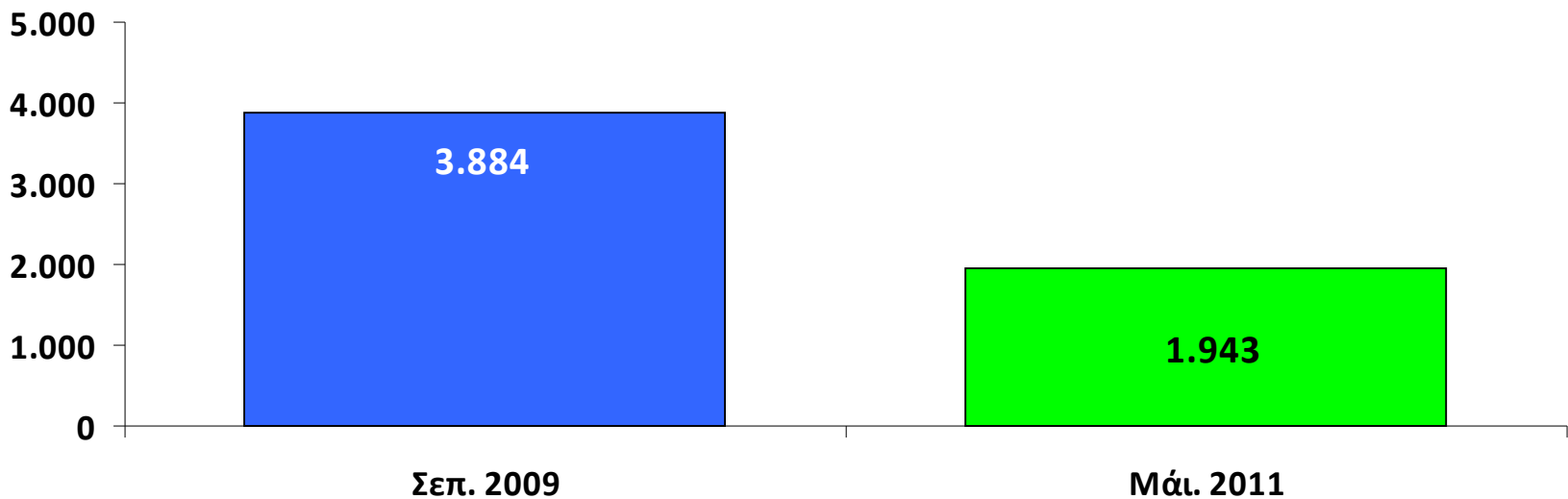
- Η ανησυχία, η αβεβαιότητα και η απαισιοδοξία έχουν εξελιχθεί σε κυρίαρχο συναίσθημα των Ελληνικών νοικοκυριών και επιχειρήσεων.
- Ο δείκτης οικονομικού κλίματος υποχώρησε.
 - Η απόκλιση από το αντίστοιχο δείκτη της Ευρωζώνης έχει διαμορφωθεί στις **25 μονάδες** (ήταν στις **12 μονάδες** τον Σεπτέμβριο του 2009).



Ο κλάδος της οικοδομής παρέλυσε

- Η Κυβέρνηση προχώρησε σε μία πρωτοφανή φοροεπιδρομή στη μεσαία και τη μικρομεσαία ιδιοκτησία.
- Η οικοδομή έπαθε καθίζηση.
 - Το μέγεθος, μετρούμενο με βάση την επιφάνεια, συρρικνώθηκε κατά **36,7%** τον εφετινό **Μάιο** σε σχέση με τον αντίστοιχο περυσινό μήνα.
 - Η αντίστοιχη μείωση όγκου ήταν **29,5%**.

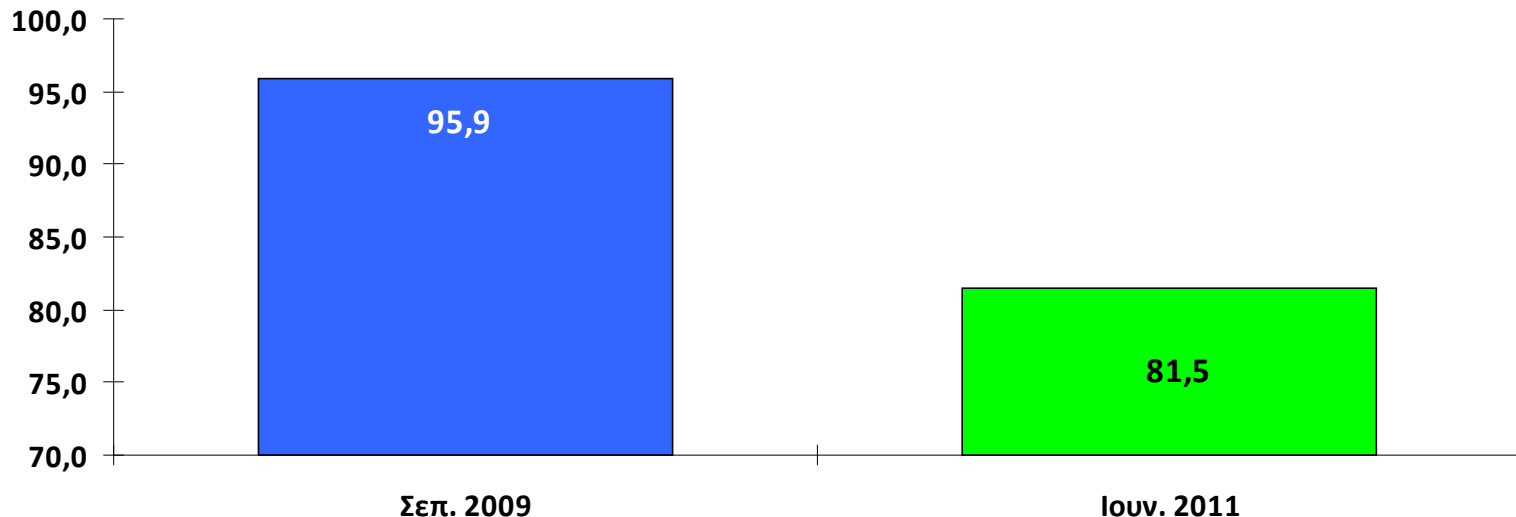
Ιδιωτική οικοδομική δραστηριότητα (όγκος σε χιλ. m³)



Το λιανεμπόριο κατέρρευσε

- Η υποχώρηση των πωλήσεων στο λιανεμπόριο είναι ραγδαία.
 - Η υποχώρηση του όγκου διαμορφώθηκε στο **9,9%** τον Ιούνιο του 2011 σε σχέση με τον αντίστοιχο περυσινό μήνα.
 - Η μεγαλύτερη μείωση πωλήσεων παρατηρήθηκε στα καταστήματα φαρμακευτικών-καλλυντικών, επίπλων-ηλεκτρικών ειδών-οικιακού εξοπλισμού, τροφίμων και βιβλίων-χαρτικών.

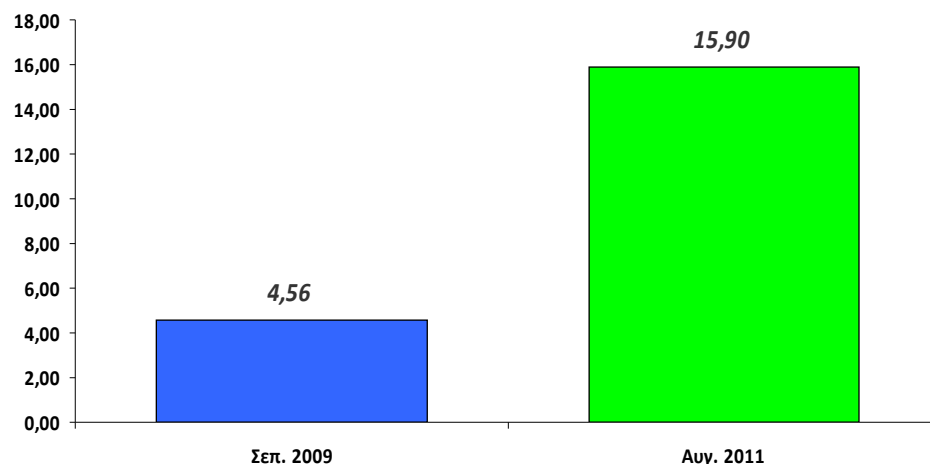
Όγκος λιανικού εμπορίου (κύκλος εργασιών στο λιανικό εμπόριο, 2005=100) -
Γενικός Δείκτης (εκτός καυσίμων)



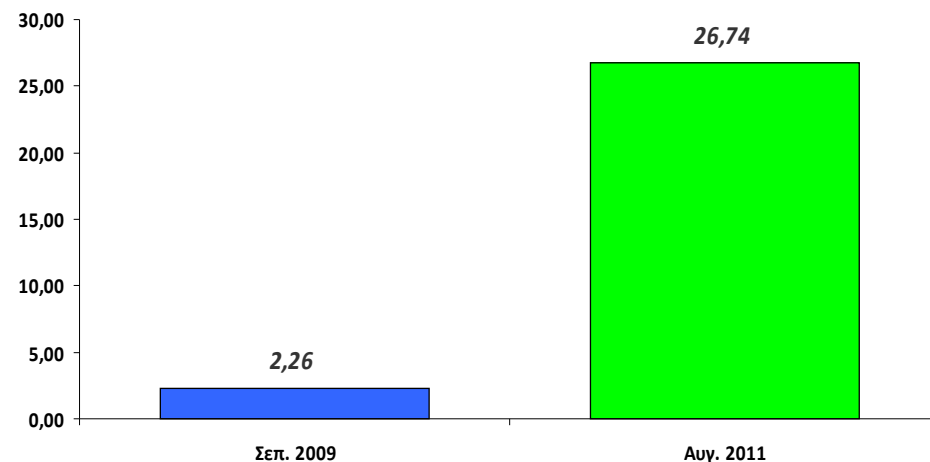
Οι αποδόσεις τίτλων έχουν διευρυνθεί

- Οι αποδόσεις τίτλων του Ελληνικού Δημοσίου έχουν «εκτοξευθεί» σε απαγορευτικά επίπεδα. Σύμφωνα με τα τελευταία διαθέσιμα στοιχεία (η σημερινή εικόνα είναι δυσμενέστερη):
 - Η απόδοση του 10ετούς ομολόγου διαμορφώθηκε στο **15,90%** τον Αύγουστο του 2011, από **4,56%** το Σεπτέμβριο του 2009.
 - Η απόδοση του 3ετούς ομολόγου διαμορφώθηκε στο **26,74%** τον Αύγουστο του 2011, από **2,26%** το Σεπτέμβριο του 2009.

Απόδοση τίτλων Ελληνικού Δημοσίου (10ετές ομόλογο)



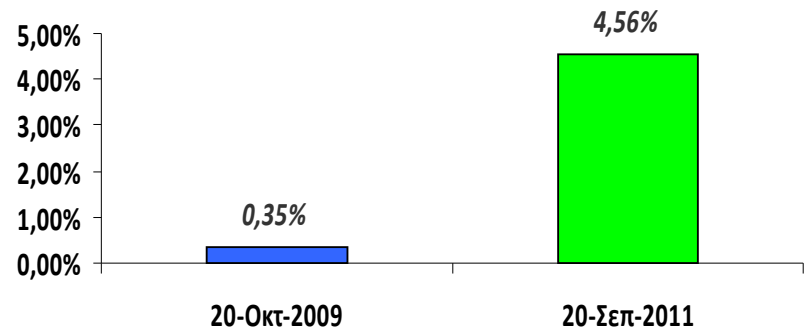
Απόδοση τίτλων Ελληνικού Δημοσίου (3ετές ομόλογο)



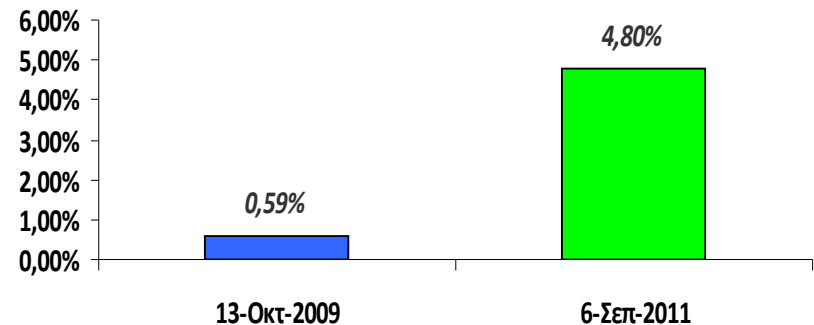
Το κόστος δανεισμού έχει διογκωθεί

- Το κόστος δανεισμού έχει διευρυνθεί σημαντικά:
 - Διαμορφώθηκε στο **4,56%** κατά την τελευταία έκδοση εντόκων γραμματίων 13 εβδομάδων (20.09.2011), από **0,35%** στην αντίστοιχη έκδοση του Οκτωβρίου του 2009 (20.10.2009).
 - Διαμορφώθηκε στο **4,80%** κατά την τελευταία έκδοση εντόκων γραμματίων 26 εβδομάδων (06.09.2011), από **0,59%** στην αντίστοιχη έκδοση του Οκτωβρίου του 2009 (13.10.2009).

Απόδοση εντόκων γραμματίων 13 εβδομάδων



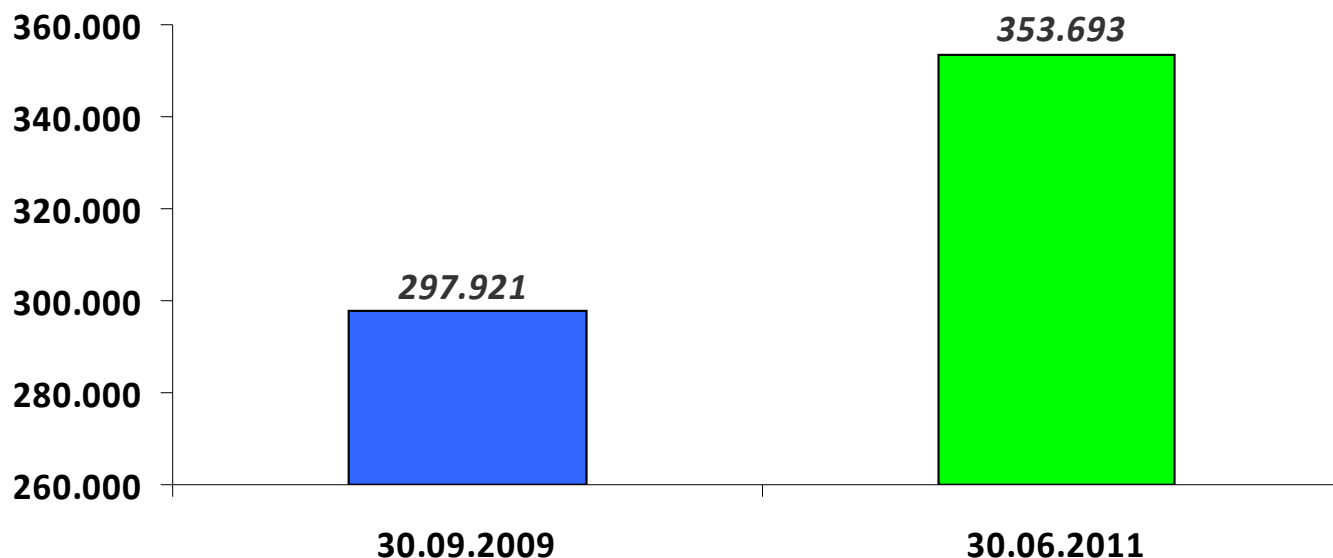
Απόδοση εντόκων γραμματίων 26 εβδομάδων



Το χρέος μεγάλωσε

- Το χρέος αυξάνει και διατηρεί τη δυναμική του.
 - Εκτοξεύθηκε στα **353,7 δισ. ευρώ** στο τέλος Ιουνίου του 2011, από **298 δισ. ευρώ** στο τέλος Σεπτεμβρίου του 2009.
 - Το χρέος έχει αυξηθεί κατά **56 δισ. ευρώ** στους πρώτους 24 μήνες διακυβέρνησης της χώρας από το ΠΑΣΟΚ.
 - Το χρέος εκτιμάται στο Προσχέδιο του Προϋπολογισμού στο **173% του ΑΕΠ** το 2012 (από **127% του ΑΕΠ** το 2009).

Ύψος χρέους Κεντρικής Κυβέρνησης (σε εκατ. ευρώ)



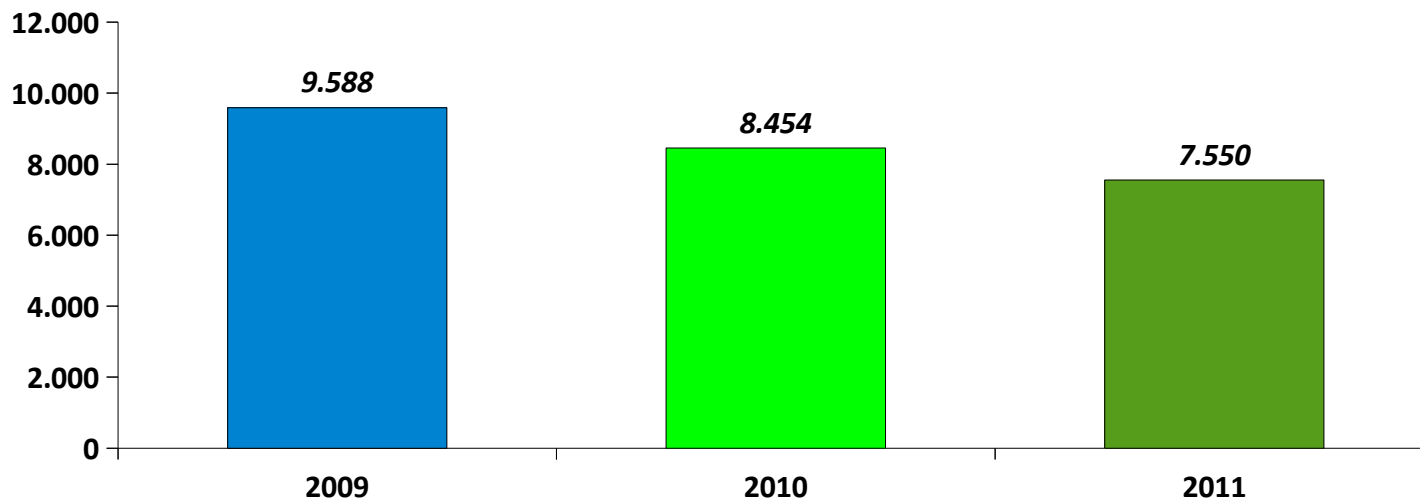
Η αναπτυξιακή διάσταση απουσιάζει

- Το ΕΣΠΑ συνεχίζει να κινείται με εξαιρετικά αργούς ρυθμούς απορρόφησης:
 - Η Ελλάδα βρίσκεται στη **20^η θέση** σε απορροφητικότητα, από την **5^η θέση** το Σεπτέμβριο του 2009.
- Η ανταγωνιστικότητα της Οικονομίας επιδεινώνεται:
 - Η Ελλάδα καταλαμβάνει την **56^η θέση** μεταξύ 59 χωρών στο σχετικό δείκτη μέτρησης της ανταγωνιστικότητας [Πηγή: *International Institute for Management and Development (IMD)*].
 - Η χώρα υποχώρησε κατά **10 θέσεις** σε σχέση με τον προηγούμενο χρόνο.
 - Η Ελλάδα καταλαμβάνει την **90^η θέση** από την 71^η το 2009 σε άλλη μέτρηση ανταγωνιστικότητας [Πηγή: *World Economic Forum*].
 - Η Ελλάδα παρουσίασε **μείωση** κατά **65%** σε σχέση με το πρώτο εξάμηνο του 2009 στις ξένες άμεσες επενδύσεις.

Οι δημόσιες επενδύσεις συρρικνώνονται

- Το Πρόγραμμα Δημοσίων επενδύσεων βουλιάζει:
 - Οι δαπάνες είναι μειωμένες κατά **30,3%** το 1ο οκτάμηνο του έτους, έναντι αναθεωρημένου ετήσιου στόχου για μείωση κατά **10,6%** (προηγούμενος στόχος για οριακή αύξηση κατά **0,6%**).
 - Χρησιμοποιείται ως μέσο συγκράτησης του ελλείμματος.
- Η μείωση των δαπανών για δημόσιες επενδύσεις δεν ενδείκνυται σε περιόδους ύφεσης και δεν θεωρείται “φιλική προς την ανάπτυξη” πολιτική.

Πρόγραμμα Δημοσίων Επενδύσεων (σε εκατ. ευρώ)



Αποκρατικοποιήσεις δεν γίνονται

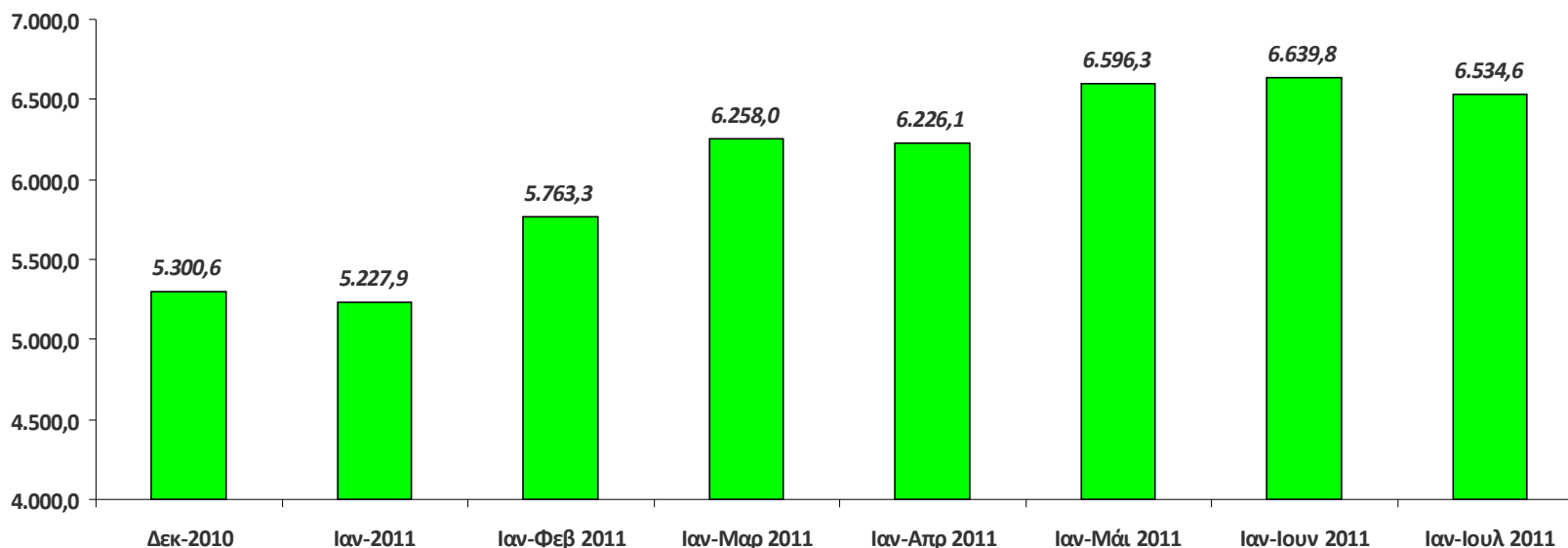
- Η Κυβέρνηση **δεν έχει πραγματοποιήσει** κάποια αποκρατικοποίηση επί 2 χρόνια (πλην του ΟΤΕ, και αυτή με σχετική απόφαση της Κυβέρνησης της Ν.Δ. και με πολύ χαμηλό τίμημα).
- Αν και:
 - Αρχικά, προσδοκούσε να αντλήσει **2,5 δισ. ευρώ** από αποκρατικοποιήσεις το 2010 (Ιανουάριος 2010).
 - Μεταγενέστερα, προσδοκά να εισπράξει **3 δισ. ευρώ** (Ιούνιος 2010), **7 δισ. ευρώ** (Δεκέμβριος 2010) και **15 δισ. ευρώ** (Απρίλιος 2011) για την περίοδο 2011-2013.
- Σήμερα:
 - Ο στόχος εσόδων από αποκρατικοποιήσεις για το 2011 αναθεωρήθηκε στα **4 δισ. ευρώ** από **5 δισ. ευρώ**.
 - Ο στόχος εσόδων από αποκρατικοποιήσεις για το **τέλος Σεπτεμβρίου** δεν επιτεύχθηκε και μετατέθηκε για τον **Οκτώβριο**.

Οι οφειλές του Κράτους διογκώνονται

Οι ληξιπρόθεσμες οφειλές του Κράτους υπερβαίνουν τα **6,5 δισ. ευρώ** τον Ιούλιο του 2011 (από **5,3 δισ. ευρώ** στο τέλος του 2010).

Το σύνολό τους δημιουργήθηκε επί διακυβέρνησης ΠΑΣΟΚ (80% το 2010 και 20% το 2011).

Ληξιπρόθεσμες υποχρεώσεις φορέων Γενικής Κυβέρνησης (σε εκατ. ευρώ)



Εκτέλεση του Προϋπολογισμού

Η κατάσταση της Οικονομίας επιδεινώνεται

- Η σύγκριση του 1^{ου} οκταμήνου του 2011 με την αντίστοιχη περίοδο του 2009 το επιβεβαιώνει:
 - Τα έσοδα καταρρέουν, οι δαπάνες διογκώνονται, το Πρόγραμμα Δημοσίων Επενδύσεων «βουλιάζει», το έλλειμμα διευρύνεται.

Εκτέλεση Κρατικού Προϋπολογισμού 8μήνου (2009-2011)

σε εκατ. ευρώ	2009	2011	Απόκλιση 11/09	% Μετ. 11/09
	8Μ	8Μ		
Καθαρά έσοδα	31.333	30.694	-639	-2,0
Δαπάνες	47.104	47.399	295	0,6
Δαπάνες ΠΔΕ	6.958	3.259	-3.699	-53,2
Έλλειμμα Τακτικού Προϋπολογισμού (πλην ΠΔΕ)	15.771	16.705	934	5,9
Έλλειμμα Κρατικού Προϋπολογισμού	21.382	18.086	-3.296	-15,4

Οι αποκλίσεις διευρύνονται

Εκτέλεση Κρατικού Προϋπολογισμού 8μήνου (2010-2011)

σε εκατ. ευρώ	2010	2011	Απόκλιση 11/10	% Μετ. 11/10	Αναθ. στόχοι Προϋπολογισμού
	8Μ	8Μ			
Καθαρά έσοδα	32.397	30.694	-1.703	-5,3	5,6
Δαπάνες	43.845	47.399	3.554	8,1	5,7
Πρωτογενείς δαπάνες	32.598	34.050	1.452	4,5	0,7
Δαπάνες ΠΔΕ	4.675	3.259	-1.416	-30,3	-10,6
Έλλειμμα Τακτικού Προϋπολογισμού (πλην ΠΔΕ)	11.448	16.705	5.257	45,9	
Έλλειμμα Κρατικού Προϋπολογισμού	14.813	18.086	3.273	22,1	-3,9

Πηγή: Υπουργείο Οικονομικών | Γενικό Λογιστήριο του Κράτους

Αποκλίσεις και αστοχίες (2010)

	Προϋπολογισμός 2010	Πρόγραμμα Σταθερότητας & Ανάπτυξης (ΠΣΑ)	Αναθεώρηση ΠΣΑ (Μάρτιος)	«Μνημόνιο»	Προσχέδιο Προϋπολογισμού 2011	Προϋπολογισμός 2011	Πραγματοποιήσεις (Δεκ-2010)	
Αναθεωρήσεις και αποκλίσεις δημοσιονομικών στόχων	Καθαρά Έσοδα Τακτικού Προϋπολογισμού (% μεταβολή 2010/2009)	9,0%	11,7%	11,7%	13,7%	8,7%	6,0%	5,5%
	Δαπάνες ΠΔΕ (% μεταβολή 2010/2009)	8,4%	7,4%	1,2%	-4,0%	-6,1%	-11,3%	-11,9%
	Δαπάνες ΠΔΕ (εκατ. ευρώ)	10.300	10.300	9.700	9.200	9.000	8.500	8.447
Αστοχίες εκτιμήσεων για μακροοικονομικά μεγέθη	ΑΕΠ (% μεταβολή 2010/2009)	-0,3%	-0,3%	≥-1,2%	-4,0%	-4,0%	-4,2%	-4,5%
	Ανεργία (% μεταβολή 2010/2009)	9,7%	9,6%	9,6%	11,8%	11,6%	12,1%	12,5%
	Πληθωρισμός (% μεταβολή 2010/2009)	1,4%	1,4%	1,4%	1,9%	4,6%	4,6%	4,7%

Αποκλίσεις και αστοχίες (2011)

		Προϋπολογισμός 2011	Μεσοπρόθεσμο Πλαίσιο	Προσχέδιο Προϋπολογισμού 2012
Αναθεωρήσεις και αποκλίσεις δημοσιονομικών στόχων	Έλλειμμα Κεντρικής Κυβέρνησης (δισ. ευρώ)	19,8	19,8 * 21,1 **	23,8
	Έλλειμμα Γενικής Κυβέρνησης (% ΑΕΠ)	7,4	7,3 * 7,8 **	8,5
	Έλλειμμα Γενικής Κυβέρνησης (δισ. Ευρώ)	16,8	16,4 * 17,1 **	18,7
	Έλλειμμα Κεντρικής Κυβέρνησης (% μεταβολή 2011/2010)	-3,9	-3,9 * 2,1 **	15,5
	Έσοδα (% μεταβολή 2011/2010)	8,5	5,6	0,8 * 1,4 **
	Χρέος Γενικής Κυβέρνησης (% ΑΕΠ)	152,6	155,5	161,8
	Αστοχίες εκτιμήσεων για μακροοικονομικά μεγέθη	ΑΕΠ (% ετήσια μεταβολή)	-3,0	-3,5
Ανεργία (% ετήσια μεταβολή)	14,6	14,5	15,2	

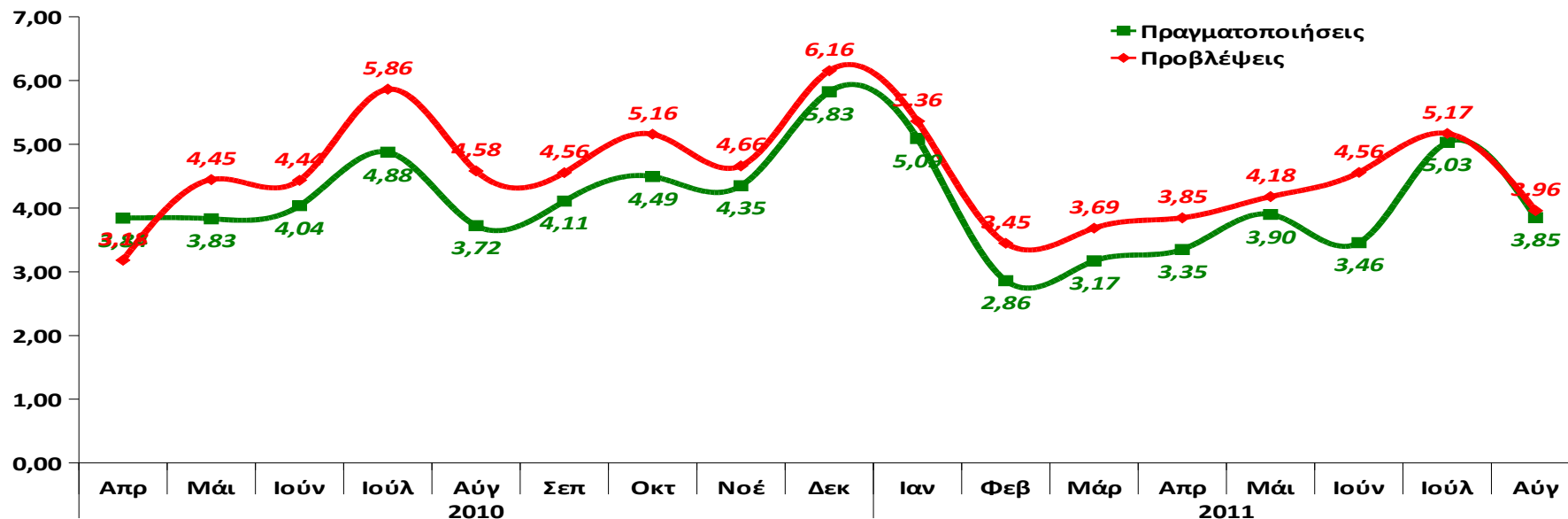
* : Με βάση τα στοιχεία του Γενικού Λογιστηρίου του Κράτους

** : Με βάση τα στοιχεία του Προσχεδίου του Προϋπολογισμού 2012

Η «μαύρη τρύπα» των εσόδων

- Η Κυβέρνηση διαρκώς αναθεωρεί το στόχο για τα έσοδα του 2011:
 - Αρχικά, στον Προϋπολογισμό, ήταν **+8,5%**.
 - Μεταγενέστερα, στο Μεσοπρόθεσμο Πλαίσιο, αναθεωρήθηκε στο **+5,6%**.
 - Και σήμερα, στο Προσχέδιο, διαμορφώνεται στο **+1,4%**.

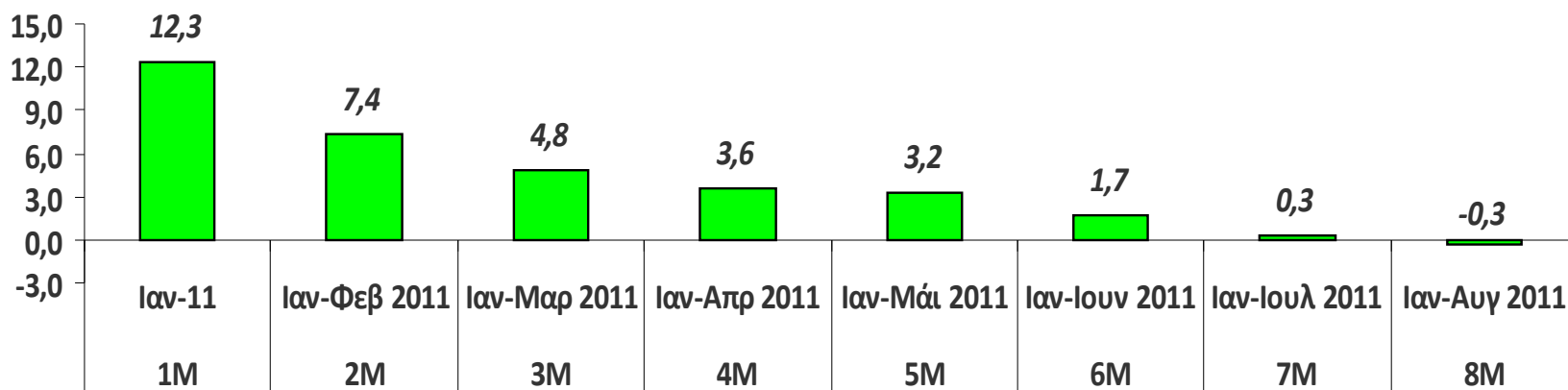
Εξέλιξη εσόδων Προϋπολογισμού 2010-2011 (σε δισ. ευρώ)



Η κατάρρευση των εσόδων από ΦΠΑ

- Η μεγάλη αύξηση των συντελεστών ΦΠΑ, δεν συνοδεύεται από αντίστοιχη αύξηση των εσόδων από ΦΠΑ.
 - Για πρώτη φορά, παρατηρείται **μείωση** των εσόδων από **ΦΠΑ** το 1^ο οκτάμηνο του έτους σε σχέση με την αντίστοιχη περυσινή περίοδο.
 - Στο Προσχέδιο, προβλέπεται μείωση των εσόδων από **ΦΠΑ** κατά **2,7% το 2011** και κατά επιπλέον **2,3% το 2012**.

Ποσοστιαία μεταβολη εσόδων από ΦΠΑ
σε σχέση με την αντίστοιχη περίοδο του προηγούμενου έτους

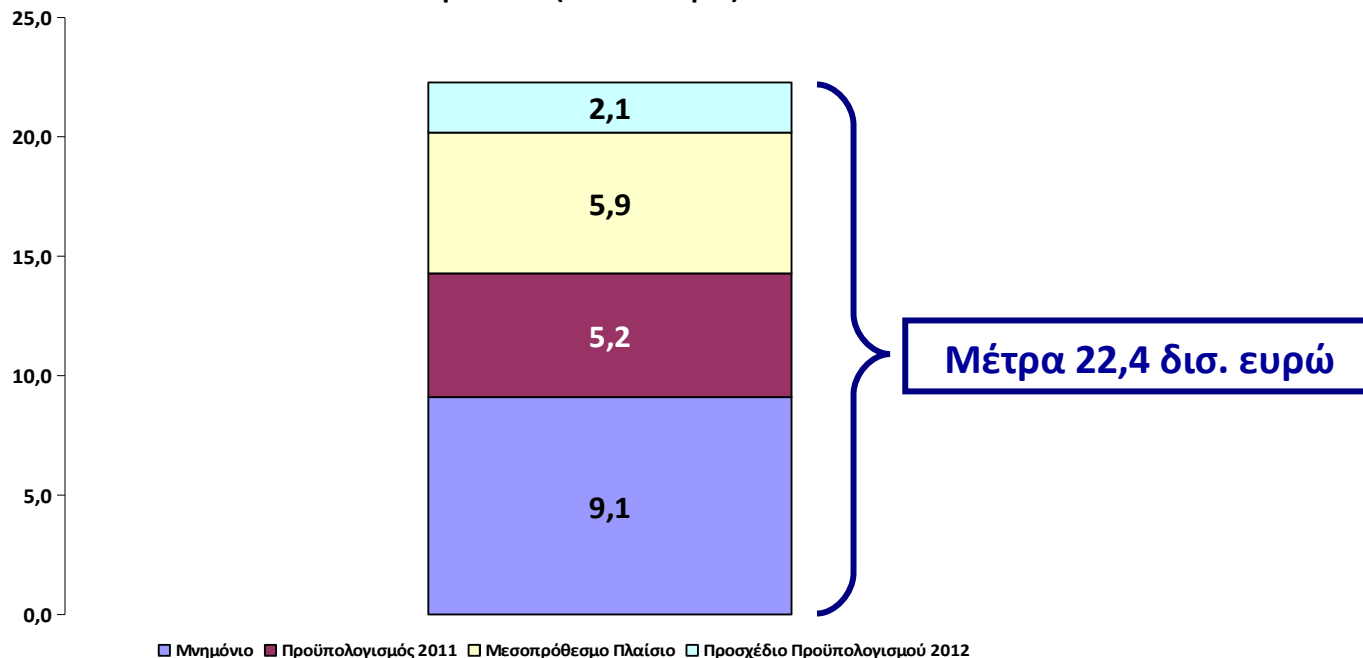


Εξέλιξη Δημοσιονομικών Παρεμβάσεων

Τα μέτρα για το 2011 πολλαπλασιάζονται

- Το **Μνημόνιο** προέβλεπε **9 δισ. ευρώ** για εφέτος.
- Ο **Προϋπολογισμός 14 δισ. ευρώ**.
- Το **Μεσοπρόθεσμο 21 δισ. ευρώ**.
- Και σήμερα ο λογαριασμός αγγίζει τα **23 δισ. ευρώ**.
 - **Υπερδιπλάσια** από αυτά που είχαν προβλεφθεί στο Μνημόνιο.
- Ο στόχος είναι το έλλειμμα να μειωθεί, εάν μειωθεί, κατά **5,3 δισ. ευρώ**.
 - Συνεπώς το μεγαλύτερο μέρος από τις θυσίες του Ελληνικού λαού πάνε χαμένες.

Μέτρα 2011 (σε δισ. ευρώ)



Τα μέτρα του Προγράμματος «αυγατίζουν»

- Για την περίοδο 2011-2015 προβλέπονται:
 - **22 δισ. ευρώ** [Πλαίσιο Διαλόγου με τα Κόμματα, *Μάρτιος 2011*]
 - **25,9 δισ. ευρώ** [Μεσοπρόθεσμο Πλαίσιο, Υπουργικό Συμβούλιο, *15.04.2011*]
 - **27,8 δισ. ευρώ** [Μεσοπρόθεσμο Πλαίσιο, Υπουργικό Συμβούλιο, *23.05.2011*]
 - **28,4 δισ. ευρώ** [Μεσοπρόθεσμο Πλαίσιο, Ψηφισθέν Νομοσχέδιο, *30.06.2011*]
 - **35,5 δισ. ευρώ** [Προσχέδιο Προϋπολογισμού 2012, Οκτώβριος 2011]

εκατ. ευρώ	Μνημόνιο	Προϋπολογισμός 2011	Μεσοπρόθεσμο Πλαίσιο (Μαρ-2011)	Μεσοπρόθεσμο Πλαίσιο (Απρ-2011)	Μεσοπρόθεσμο Πλαίσιο (Μάι-2011)	Μεσοπρόθεσμο Πλαίσιο (Ιουν-2011)	Προσχέδιο Προϋπολογισμού 2012 (Οκτ-2011)
2011	9.150	14.330	14.330	14.330 + 3.000 = 17.330	14.330 + 6.400 = 20.730	14.330 + 6.744 = 21.074	14.330 + 5.931 + 2.110 = 22.371
2012	5.575		7.000	9.345	5.543	7.029	6.052 + 5.010 + 2.110 * = 13.172
2013	4.775		4.000	5.736	5.131	4.738	4.447
2014	4.700		7.000	4.523	6.834	5.721	5.544
Σύνολο 2012-2014	15.050		18.000	19.604	17.508	17.488	23.163
2015			4.000	3.296	3.917	4.118	4.251
Σύνολο 2011-2015			22.000	25.900	27.825	28.350	35.455

* : Πρόκειται για την επιβάρυνση από τα τελευταία μέτρα που ανακοινώθηκαν για το 2011

Δεν αντιμετωπίζεται το δημόσιο χρέος

Προβλέψεις για την εξέλιξη του δημόσιου χρέους

(% ΑΕΠ)	2010	2011	2012	2013	2014	2015
Μνημόνιο	133	145	149	149	145	139
Μεσοπρόθεσμο Πλαίσιο (χωρίς παρεμβάσεις & αποκρατικοποιήσεις)	143	161	175	184	192	199
Μεσοπρόθεσμο Πλαίσιο (με παρεμβάσεις 28 δισ. ευρώ)	143	158	166	167	164	159
Μεσοπρόθεσμο Πλαίσιο (με παρεμβάσεις 28 δισ. ευρώ & αποκρατικοποιήσεις 50 δισ. ευρώ)	143	156	160	158	150	140
Προσχέδιο Προϋπολογισμού 2012	143	162	173			