

# Καλώς ήλθατε!

Συνέντευξη Τύπου DHL Express Ελλάδας

19<sup>η</sup> Μαΐου 2016



# Πρόγραμμα επίσκεψης

**12:00-12:05**

Καλωσόρισμα

*Μιχάλης Παγωμένος, Εμπορικός Διευθυντής Ελλάδας*

**12:05-12:20**

Η DHL Express στον κόσμο και την Ελλάδα

Ανάλυση επενδυτικού πλάνου

*Ελευθέριος Σαμαράς, Διευθύνων Σύμβουλος Ελλάδας, Κύπρου & Μάλτας*

**12:20-12:45**

Το μεγαλύτερο έργο του κλάδου των Διεθνών Ταχυμεταφορών στην Ελλάδα

*Δημήτρης Σταματίου, Operations Director Ελλάδας, Κύπρου & Μάλτας*

**12:45-13:00** Ερωτήσεις

**13:00-13:30**

Ξενάγηση στις νέες εγκαταστάσεις

*Δημήτρης Σταματίου, Operations Director Ελλάδας, Κύπρου & Μάλτας*

*Δρ Τάσος Βασιλόπουλος, CIO Ελλάδας, Κύπρου & Μάλτας*

**13:30**

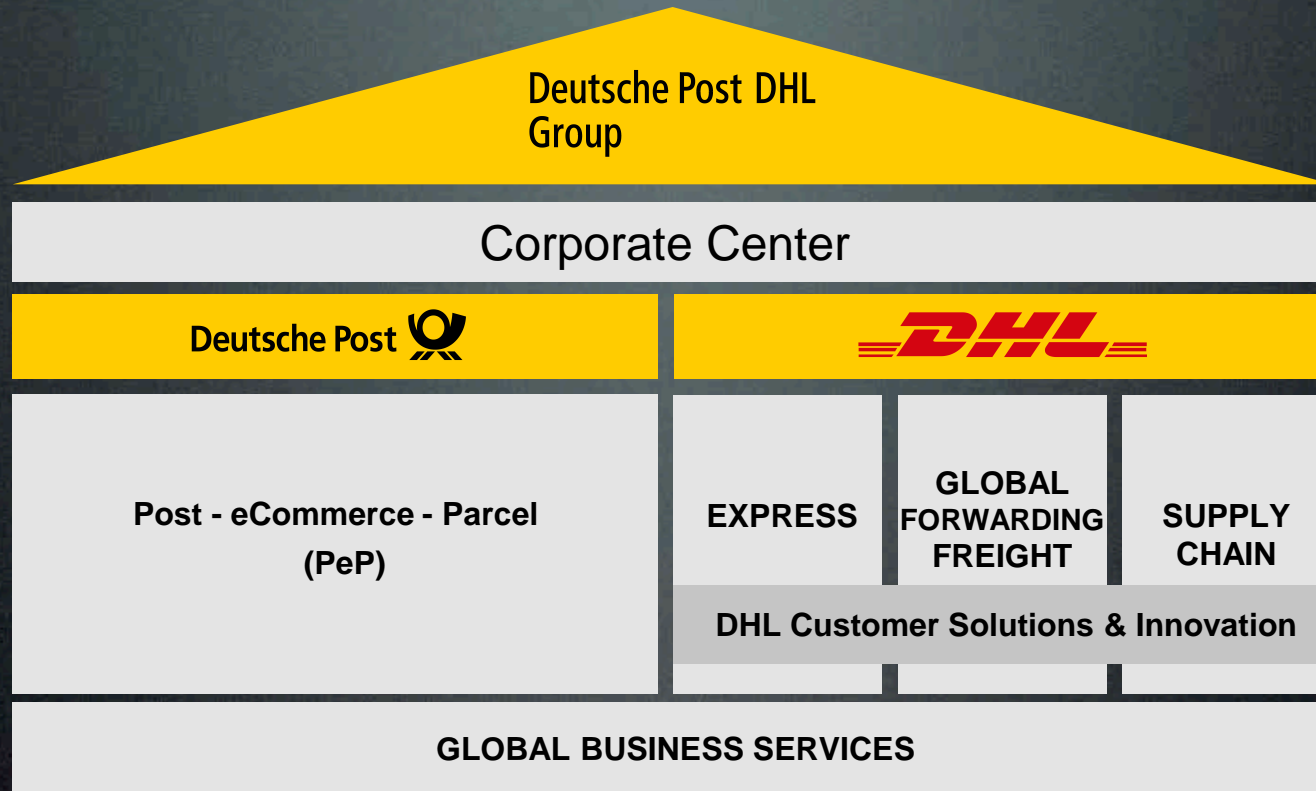
Γεύμα & Προαιρετική επίσκεψη στο αεροσκάφος της DHL Express



# Δύο ισχυρά brands κάτω από μία στέγη



# Η DHL Express στον όμιλο



	PeP (Deutsche Post, Parcel, eCommerce)	Express	Global Forwarding/ Freight	Supply Chain (Supply Chain, Williams Lea, Tag)	DP DHL GROUP
Revenue	16,131m€	13,661m€	14,890m€	15,791m€	59,230m€
EBIT	1,103m€	1,391m€	-181m€	449m€	2,411m€
Employees	205,000	83,000	46,000	148,000	482,000

# Η ιδέα...

1969



Όλα ξεκίνησαν το 1969 από τους Adrian Dalsey, Larry Hillblom and Robert Lynn οι οποίοι γνώρισαν στον κόσμο μία ολοκαίνουρια υπηρεσία, την ταχυμεταφορά εγγράφων από το Σαν Φρανσίσκο στη Χονολουλού και την παράδοσή τους πόρτα-πόρτα

# Η πιο Διεθνής Εταιρεία στον κόσμο



# Συνδέουμε 220 χώρες



# Μιλώντας με αριθμούς

**250**

Αεροσκάφη

**40.000**

Σημεία Εξυπηρέτησης

**220**

Χώρες

**490εκ**

Αποστολές

**2.7εκ**

Πελάτες

**31.000**

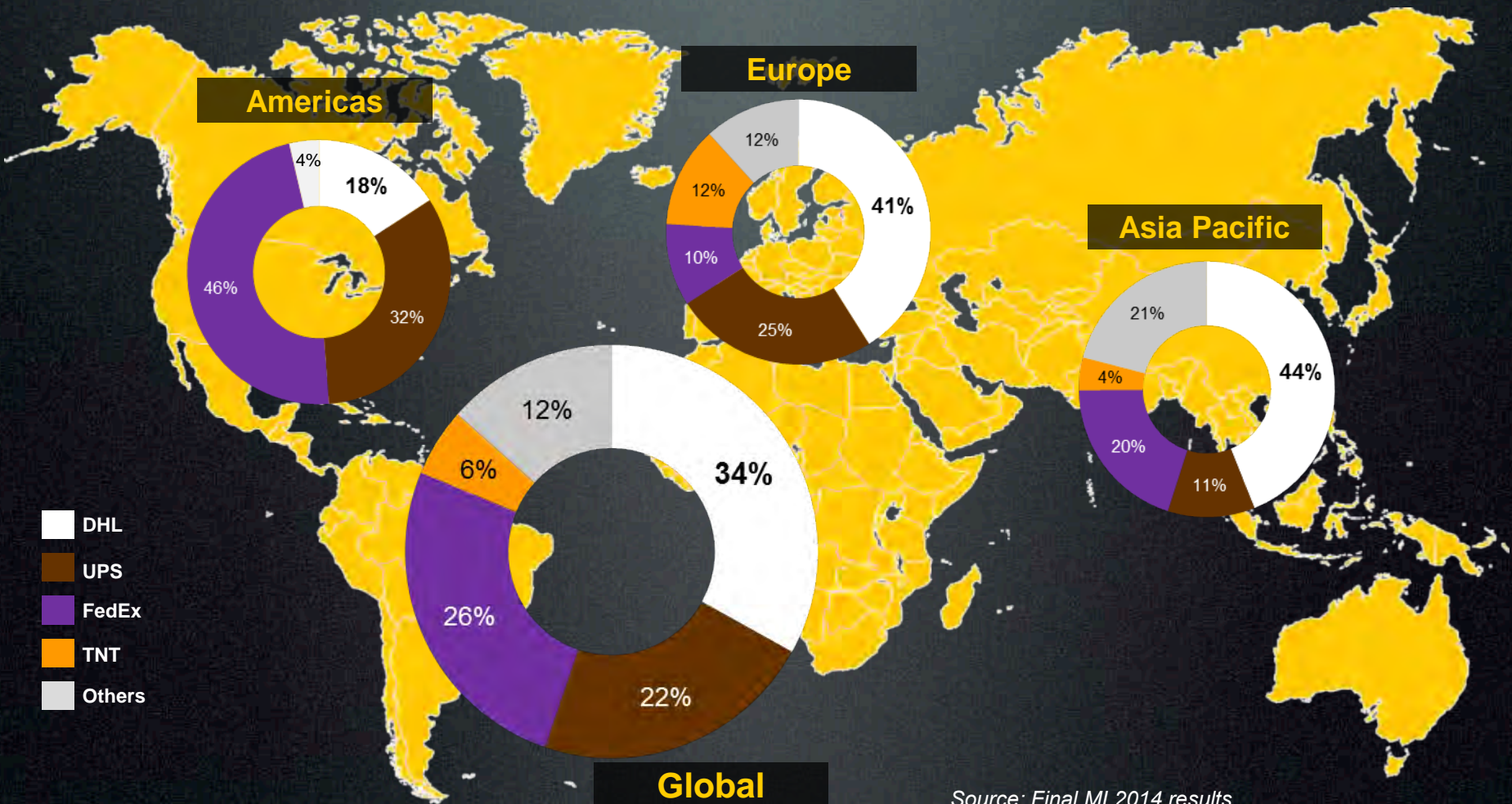
Οχήματα

**83.000**

Εργαζόμενοι



# Ο Ηγέτης στις Διεθνείς Ταχυμεταφορές



Source: Final MI 2014 results



# Η DHL Express στην Ελλάδα



# Η ιδέα στην Ελλάδα...



*EXCELLENCE. SIMPLY DELIVERED.*

# Η στρατηγική



Πιστοί Πελάτες



Κερδοφόρο Δίκτυο



Εξαιρετική Ποιότητα  
Υπηρεσιών



Παρακινημένοι  
Εργαζόμενοι

# Η DHL Express Ελλάδας με μία ματιά

**38**

Χρόνια στην Ελλάδα

**23**

Σημεία  
Εξυπηρέτησης

**2**

Ιδιόκτητα Αεροσκάφη

**45,3εκ**

Έσοδο

**55%**

Μερίδιο Αγοράς

**130**

Οχήματα

**2**

Διεθνείς Πύλες

**1978**

Ιδρύθηκε στην Ελλάδα

**400**

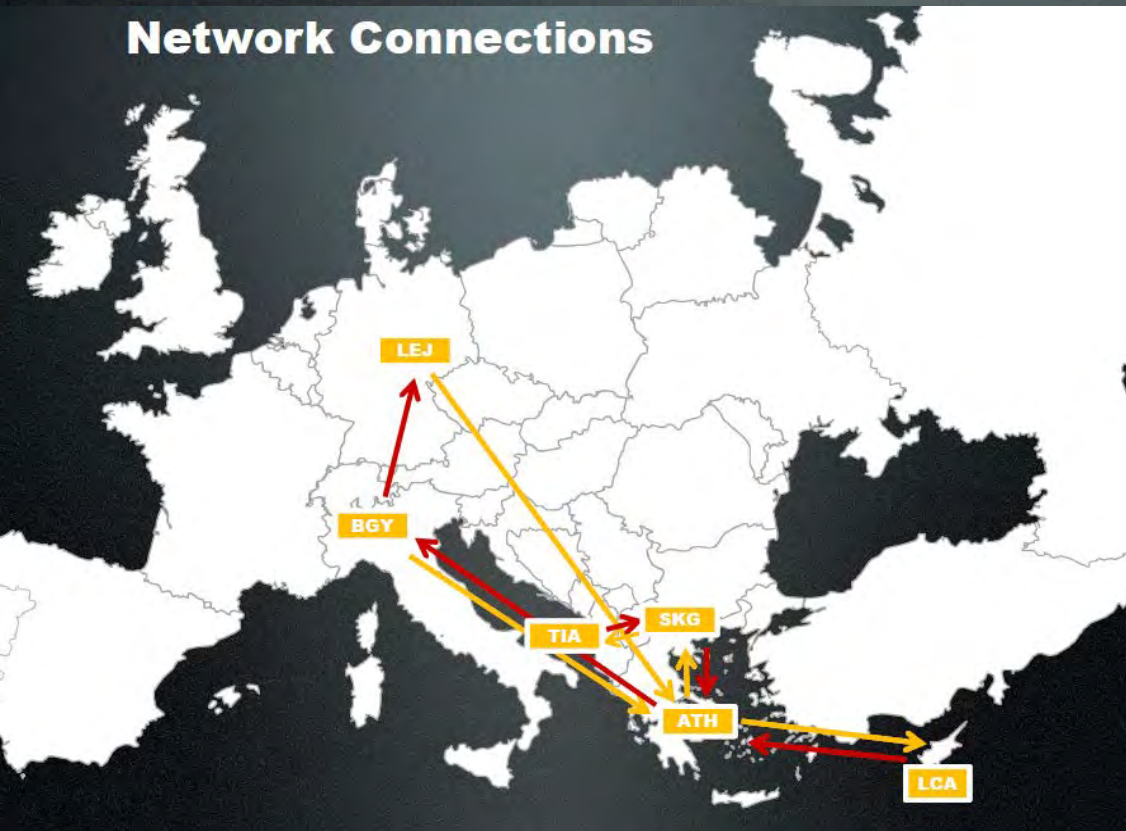
Διεθνείς Ειδικοί

**3.500**

Ενεργοί πελάτες το μήνα

# Η DHL Express Ελλάδας με μία ματιά

## Network Connections



23

σημεία εξυπηρέτησης σε όλη την Ελλάδα

13

αποκλειστικοί αντιπρόσωποι

2.2

εκατ. αποστολές το χρόνο

14.4

εκατ. κιλά το χρόνο

96%

των αποστολών παραδίδονται στην ώρα τους

95%

προώθηση την ίδια ημέρα

61%

των αποστολών εκτελωνίζονται πριν φτάσουν στην Ελλάδα

# Η φωνή του Πελάτη

## Ο πελάτης επιλέγει ξανά



## Ακούμε τους πελάτες



## Ο πελάτης συστήνει



## Η σχέση μας με τους πελάτες



## Νοιαζόμαστε για τους πελάτες



# Για τους ανθρώπους μας

**DHL Express Ευρώπης**  
Η βράβευση των Υπαλλήλων της  
Χρονιάς στο Ζάππειο Μέγαρο  
Απρίλιος 2016





# Για τους ανθρώπους μας

Αυξήσεις μισθών τα τελευταία 3 χρόνια, κατοχύρωση επιδομάτων, ιατροφαρμακευτική περίθαλψη, συνταξιοδοτικό πρόγραμμα

**Μισθοί & Παροχές**

Πρόγραμμα Certified International Specialists για όλα τα τμήματα

**Εκπαίδευση**

Ετήσια, ανώνυμη έρευνα, με πλάνο δράσης βάσει αποτελεσμάτων, 94% δέσμευση εργαζομένων το 2015

**Έρευνα  
Εργαζομένων**

Βραβεύσεις σε τοπικό και παγκόσμιο επίπεδο

**Αναγνώριση**

Seniors Grill for You, Χριστουγεννιάτικη Εκδήλωση, οικογενειακές εκδηλώσεις, DHL Eurocur, ετήσιο συνέδριο

**Εκδηλώσεις**

# Best Workplace 2016



## Είπαν...

*«Είμαστε όλοι σα μία μεγάλη και δεμένη οικογένεια»*

*«Συνεχής προσπάθεια για βελτίωση των συνθηκών εργασίας, σου παρέχει όλα τα απαραίτητα εργαλεία»*

*«Τηρούνται τα ωράρια, οι πληρωμές και όλες οι αποδοχές των εργαζομένων κανονικά, κάτι που δυστυχώς έχει γίνει εξαίρεση στην Ελλάδα τα τελευταία χρόνια»*

*«Κόντρα στους καιρούς στηρίζει πολύ τους εργαζόμενούς της και τους δείχνει πόσο πολύ σημαντικοί είναι για εταιρεία. Ασυνήθιστο για Ελληνική εταιρεία μέσα στην κρίση»*

# Εταιρική Κοινωνική Ευθύνη



# Το πρόγραμμα Go Green



**GO GREEN** σημαίνει...

- ✓ Πράσινος στόλος
- ✓ Ποδήλατα
- ✓ ISO 39001
- ✓ CO<sub>2</sub> - 8%
- ✓ ΚWH - 13%
- ✓ Χαρτί - 87%

# Χορηγίες



# Χορηγίες





# DHL Express & επενδύσεις



# Οι στόχοι μας



1

Ισχυροποίηση της παρουσίας μας στην Ελλάδα

2

Εξαιρετικές συνθήκες εργασίας για τους ανθρώπους μας.

3

Παροχή υπηρεσιών υψηλού επιπέδου προς τους πελάτες



# Το τριετές πλάνο

2014

2015

2016

- Κεντρικά Γραφεία Θεσσαλονίκης
- Εγκαταστάσεις Αεροδρομίου Θεσσαλονίκης
- Κατάστημα Αγίας Παρασκευής
- Αναβάθμιση λογιστικού συστήματος
- Νέο Σύστημα Εξαγωγών
- Έναρξη ανανέωσης στόλου

- Κατάστημα Πειραιά
- Νέα scanners
- Κεντρικά γραφεία Αλίμου
- Κατάστημα Λάρισας
- Ολοκλήρωση γραφείων αεροδρομίου Αθήνας
- Νέα υπηρεσία οδικής μεταφοράς

- Εγκαταστάσεις Αεροδρομίου Αθήνας
- Κατάστημα Συντάγματος
- Νέα υπηρεσία αυτόματης παραλαβής αποστολών
- Ολοκλήρωση ανανέωσης στόλου
- Κατάστημα Ηρακλείου Κρήτης
- Κατάστημα Πάτρας

# Το πλάνο σε αριθμούς...

**€20εκ**

Συνολικό  
ύψος επενδύσεων

**180**

Scanners 4<sup>ης</sup> γενιάς

**2**

Νέες υπηρεσίες

**110**

Νέα οχήματα

**11 χρόνια**

Ανανέωση παραμονής  
στο «Ελ. Βενιζέλος»

**13**

Ανακαινισμένες  
εγκαταστάσεις

# ...ΚΑΙ ΣΕ ΕΙΚΟΝΕΣ



Άλιμος



Λάρισα



Θεσσαλονίκη



**SPATA  
PROJECT  
2015**



# Το όραμα

*“Να αναβαθμίσουμε τις εγκαταστάσεις μας στο Δ.Α.Α «Ελ. Βενιζέλος» ώστε να διασφαλίσουμε την ηγετική μας θέση στην αγορά των διεθνών ταχυμεταφορών για την επόμενη δεκαετία”*



# Οι στόχοι



- ❖ Ανανέωση της σύμβασης μας με το αεροδρόμιο
- ❖ Βελτίωση στην ταχύτητα & ποιότητα εξυπηρέτησης του πελάτη
- ❖ Δημιουργία ράμπας απευθείας φόρτωσης (finger) στα Van
- ❖ Διπλασιασμός της ικανότητας διαχείρισης των αποστολών ανά ημέρα (>20.000 ανά ημέρα)
- ❖ Αύξηση της παραγωγικότητας & αποδοτικότητας των εργαζομένων
- ❖ Βελτίωση των συνθηκών εργασίας για τους εργαζομένους σε γραφεία & αποθήκη
- ❖ Μείωση του αποτυπώματος CO2 της εταιρείας
- ❖ Ενίσχυση της «εικόνας» της εταιρείας στον χώρο του αεροδρομίου
- ❖ Σημαντική βελτίωση επιπέδου ασφαλείας (Security) της εγκατάστασης
- ❖ Χρήση τεχνολογιών αιχμής και καινοτόμων διαδικασιών

# Ημερομηνίες ορόσημα

**Έναρξη Εργασιών**

**ΣΕΠΤΕΜΒΡΙΟΣ 2015**

**Ολοκλήρωση της  
ανακαίνισης των γραφείων  
και της κατασκευής του  
Finger**

**ΝΟΕΜΒΡΙΟΣ 2015**

**Έναρξη εγκατάστασης νέου  
εξοπλισμού διαχωρισμού  
των αποστολών**

**ΦΕΒΡΟΥΑΡΙΟΣ 2016**

**Go Live**

**ΑΠΡΙΛΙΟΣ 2016**



**ΣΥΝΟΛΙΚΗ ΕΠΕΝΔΥΣΗ**  
**€ 15.600.000**

★ SPATA, ATHENS

DHL Δ.Α.Α «ΕΛ. Βενιζέλος»



Multi-user warehouse facility:

**12.200**

Τετραγωνικά Μέτρα

4.670 m<sup>2</sup> χώρος Operations

300 m<sup>2</sup> Χώρος υποδοχής

1.000 m<sup>2</sup> Χώρος γραφείων



75 m<sup>2</sup>

Αίθουσα  
Εκπαιδεύσεων

Capacity 20.000  
Αποστολές ανά ημέρα



102 Θέσεις εργασίας  
Offices' capacity





# Sorting Machine



Industrial **Intelligent** Control System (ESCADA)

# 5

Angle sorting scanner



**Bi-Directional  
Sorting System**

**100%  
X-RAY**



3.000 δέματα /ανά ώρα  
**Ικανότητα διαχωρισμού δεμάτων**

**Ταυτόχρονη φόρτωση  
Αεροπορικού & Οδικού υλικού**



**CCTV**

56 Κάμερες

**Automated Reweight &  
Dimensions capturing**



**Δυνατότητα αποτύπωσης  
Barcode από το CCTV**



**Απευθείας φόρτωση  
σε Van με ράφια**

## Ράμπα απευθείας φόρτωσης



Μήκος 75m

44 Vans

Ταυτόχρονα στην ράμπα

31 Vans

Εξυπηρέτηση μέσα από  
την αποθήκη

Οχήματα



## Λεπτομέρειες κατασκευής

60 Ημέρες



15.000 Εργατοώρες



Τσιμέντο 400 m<sup>3</sup>



Καλώδια 45.000 m



Μέταλλο 28.000 Kilos



Quality Service

Ευτυχισμένοι πελάτες

Brand Awareness Αποτελεσματικές  
Λειτουργίες

Το παρόν και το μέλλον της DHL  
στην Ελλάδα

World Class Facility

Best Work Place 2016



Quality & Cost Leadership



# Ευχαριστούμε πολύ!

## DHL Express Ελλάδα

19<sup>η</sup> Μαΐου 2016

